

厂家保修和售后服务

厂家保修

保修内容

免费维修更换

完成设备登记的产品,在按照使用说明书的正常使用状态下发生故障时,保修期内将无偿进行维修和更换。

保修期

专业用户使用:半年
普通家庭使用:1年

即使在保修期内,以下情况下仍须付费维修或更换。

1. 未进行设备登记的。
2. 错误使用或不当维修、改造而导致的故障或损坏。
3. 使用过程中导致劣化、损耗或产品本体的破损。
4. 购买后因倾倒、掉落、浸水等原因导致故障或损坏。
5. 火灾、地震、水灾、雷击或其他天灾地变、公害或异常电压导致的故障或损坏。
6. 所连接的其他设备异常导致的故障或损坏。
7. 在超出美发沙龙作业或家庭的使用环境下使用而导致的故障或损坏。
8. 不能完全地出示产品本体、专用充电器、交流适配器。
9. 被确认是在非正规代理店或非正规销售店购买的。

※保修期从交货单/小票上记载的“交货日”算起。

※本产品的保修范围仅限于在日本国内购买和使用。

售后服务

优惠付费维修更换

完成设备登记的产品,如果过了保修期,或者出现非“免费维修更换”对象的故障时,以优惠价提供维修和更换服务。

一般付费维修更换

未进行设备登记的产品,不管是不良症状还是购买时期,均按一般付费维修更换来处理。

序列号

产品制造编号(序列号)请确认外盒所附的标签。
在丢弃外盒前,请务必记下产品制造编号(序列号)

销售商: Basement Factory Design Ltd., Co.

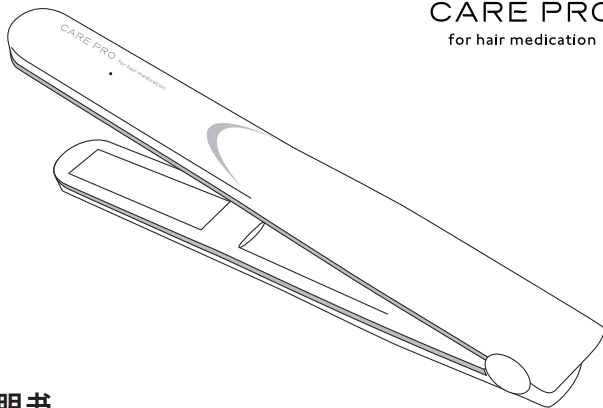
〒154-0016 东京都世田谷区弦卷1丁目 50-13Basement Factory 大楼2层

根据咨询内容,回复可能需要时间,请您谅解。

CN-v2



CARE PRO
for hair medication



说明书

CARE PRO professional

BUI-01

感谢您购买 CARE PRO professional。如果您在购买后 30 天内进行“CARE PRO 设备登记”，则自购买之日起一定期限内适用厂家保修，如果产品在厂家保修期内按照使用说明正常使用情况下发生故障，则可免费维修，收费维修也能享受折扣。

为确保您获得本公司及时、最好的维修服务，

○请妥善保管注明了购买日期和购买店铺的小票。

○购买后请立即(30天内)进行设备登记。

设备登记可在 CAREPRO 官方
Wechat 账号内进行申请登记。



ID

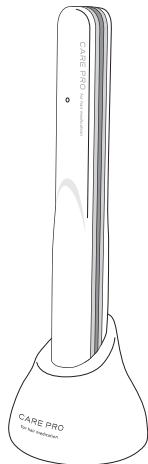
gh_7a870a1fbf35



如果购买小票上注明的购买之日起30天内未进行CARE PRO设备登记,则在任何情况下属于厂家非保修对象。

目录

安全注意事项	2~4
各部位名称	5
充电方式	6
使用方法	7
本体的维护和保管	8
产品废弃时的请求	9
请求进行设备登记	10
保修和售后服务	11



⚠️ 安全注意事项

※使用前请仔细阅读“安全注意事项”后正确使用。
※这里记述的注意事项有助于确保安全、正确地使用产品，并防止对您或他人造成伤害或损失。此外，注意事项的分类如下。

任何一项皆为与安全相关的重要内容，
请务必遵守。

■以下分类是用来说明当未遵守记述内容而错误使用时，将产生的危害与损失程度。

- ⚠️ 危险** “极可能导致死亡或重伤的内容”。
- ⚠️ 警告** “可能导致死亡或重伤的内容”。
- ⚠️ 注意** “可能导致身体残疾或财产损失的内容”。

■以下图示分类是用来说明必须遵守的内容。

- 🚫** 记号是用来表示此为被禁止的行为。
- ❗** 记号是用来强调或指示行为的内容。

※阅读后请务必妥善保管，以便于使用者随时翻阅。

⚠️ 危险

🚫	本产品内置了可充电电池。禁止放入火中、加热或者在高温下充电、使用和放置。否则可能导致发热、起火、破裂。
🚫	本体电极部位（铰链部位）和专用充电座的电极部位禁止弄湿或触碰。否则可能导致火灾、触电、烫伤、故障。
🚫	严禁分解或改造。否则可能导致受伤、触电、火灾。
🚫	使用下列电子治疗仪器者禁止使用本产品。 *起搏器等植入体内的电子治疗仪器 *人工心肺机等维持生命用的电子治疗仪器 *心电图记录仪等穿戴型电子治疗仪器。*可能导致电子治疗仪器的错误运行。
❗	请务必用专用的交流适配器来充电。否则可能因短路、异常发热而导致起火。

警告

!	● 维护时请务必从插座上拔掉交流适配器。否则可能导致触电。
!	● 请定期清洁以防止交流适配器附着灰尘。否则可能导致绝缘不良或火灾。
⊘	● 有下列症状的人禁止使用本产品。 * 有心脏病的人 * 过敏体质的人 * 有急性疾病的人 * 头皮或头发异常的人 * 有恶性肿瘤的人 * 有面神经痛的人 * 孕妇 * 身体不适的人。可能导致事故或麻烦。
⊘	● 请使用符合额定电源的插座。如果使用与额定不符的电源电压或频率，则可能导致火灾或触电。
⊘	● 禁止在易燃物(汽油、挥发油、稀释剂等)附近使用。否则可能导致爆炸或火灾。
⊘	● 当交流适配器的电源线或者电源插头破损，或者插座插入得松动时，禁止使用。否则可能导致触电、短路、起火。
⊘	● 禁止使用扭曲变形的交流适配器电源线。否则可能导致电源线断裂或者火灾、触电、烫伤。
⊘	● 禁止将电源线缠绕在交流适配器上使用或保管。否则可能因电源线断裂导致火灾、触电、烫伤
⊘	● 请使用符合额定电源的插座。如果使用与额定不符的电源电压或频率，则可能导致火灾或触电。
⊘	● 禁止交流适配器上沾水。此外，禁止在浴室或用湿手使用。否则可能导致短路、触电。

注意

!	● 拔掉交流适配器的电源插头时，不得拉拽电源线，请务必握住前端的电源插头拔掉。否则可能导致触电或因短路而起火。
!	● 不充电时，请从插座上拔掉交流适配器的电源插头。否则因绝缘劣化而导致触电或漏电火灾。
⊘	● 使用后，请务必关闭电源开关。否则可能导致故障、火灾，或使周围物品变形、变色。

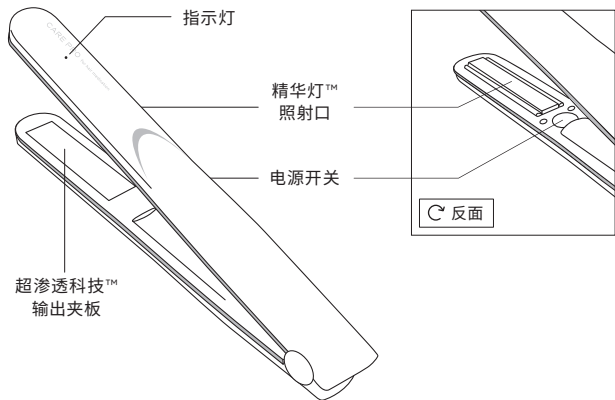
注意

⊘	● 请用微湿的毛巾擦拭本体污垢。禁止使用洗涤剂、稀释剂、挥发油等物品。否则可能导致设备损伤、故障。
⊘	● 除护发素渗透作业以外禁止使用，包括用于儿童和幼儿。否则可能导致烫伤、火灾、故障。
⊘	● 禁止接通电源后放置不管。否则可能导致火灾。
⊘	● 禁止掉落或碰撞。否则可能导致触电、起火。
⊘	● 禁止将大头针插入电源插头，或附着垃圾。否则可能导致触电、短路、起火。
⊘	● 禁止在浴室或潮湿处(洗脸台上等)保管。否则因绝缘劣化而导致触电或火灾。
⊘	● 禁止与卷发矫正剂(注明了硫代乙醇酸、半胱氨酸成分的产品)一同使用。
⊘	● 使用时不要夹到手指。否则可能导致手指受伤。
⊘	● 禁止在电源电压或频率不同的地区使用。
⊘	● 禁止沉入浴缸内或掉入水中。否则可能导致故障。
⊘	● 禁止在未使用护发素的状态下接通电源开合本体。否则因超声波促使夹板部位发热而导致烫伤。
⊘	● 不同于加热式卷发器，产品本身不会产生高温。(不带头发造型功能)
⊘	● 本设备并非有意供身体、感官或精神能力低下或缺乏经验或知识的人(包括儿童)使用。
⊘	● 请监督儿童不要玩本设备。
⊘	● 本设备只能使用本设备附带的交流适配器。
⊘	● 在浴室里使用本设备时，即使关闭了本设备的电源，在水附近也很危险，因此使用后应拔掉插头。
⊘	● 为了加强保护，建议在提供给浴室的电路中设置剩余电流装置(RCD)，限制额定剩余工作电流不超过30mA。相关事宜请咨询安装公司。
⊘	● 警告: 请勿在浴缸、淋浴、洗脸池或装有水的其他容器附近使用本设备。
⊘	● 本设备内置了不能更换的电池。
⊘	● 警告: 只能使用本设备附带的可拆卸式供电装置为电池充电。 只能使用型号为<DZ012ELL090100C>的专用交流适配器。

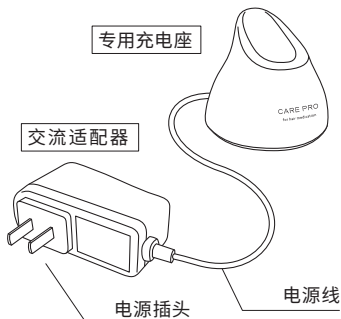
各部位名称

■ 本体

CARE PRO professional 本体



■ 配件



※充电时请务必将电源线松脱而非缠绕状态下充电。

规格

■ CARE PRO professional 本体

型号: BUJ-01
尺寸: 约W36 × D42 × H280mm
重量: 约 280g
电池: Li-Ion Battery
瓦特时额定量: 160Wh或以下
Made in Japan

■ 交流适配器

尺寸: 约 W30 × D75 × H46mm
(非突起部位)
重量: 约 85g
输入: AC100V~240V 50/60Hz通用
输出: DC9V/1A
Made in China

禁止在电源电压或频率不同的地区使用。

充电方式

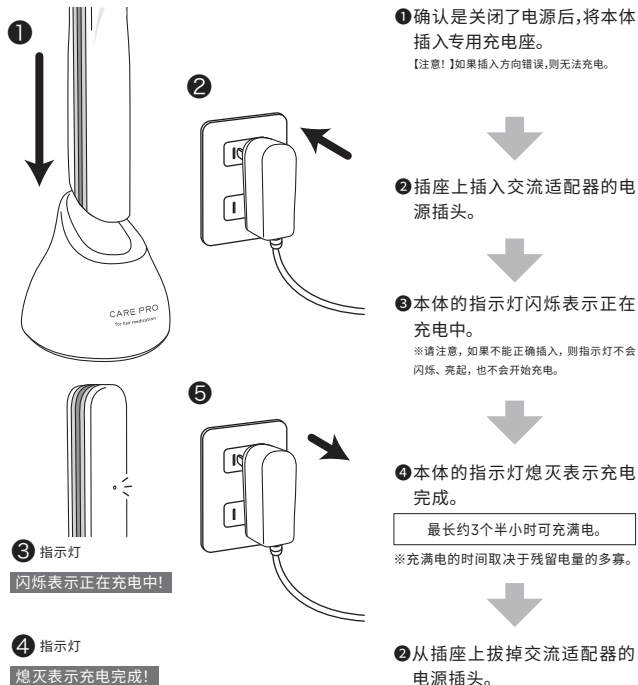
不能边充电边使用。

首次使用或长时间未使用时, 请务必充电后再使用。

充电之前...充电时请务必彻底擦干水滴后再充电

确认是处于电源关闭状态(指示灯熄灭状态)。
如果处于电源接通状态(指示灯亮起状态), 则按下电源开关关闭电源。

通知需要充电: 电池电量不足时连续发出“哔哔哔哔哔”声, 并有蓝光快速闪烁, 此时请立即充电。
(并非故障)



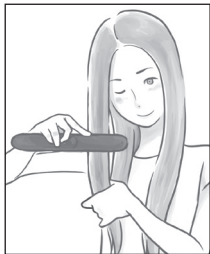
使用方法

①从专用充电座取下本体后，按下电源开关确认指示灯亮起红灯。

②请将涂有护发素的部位夹在超渗透科技™输出夹板中心，笔直地将夹板从发根滑向发梢。在夹住头发时，会发出表示正常运行的“哔哔”声。

※如果没有“哔哔”声，则可能是没有正常运行，请从步骤①开始重做。

③护发素渗透作业结束后，再次按下电源开关，确认指示灯的红灯熄灭。



关于飞机的 机内携带

CARE PRO professional 本体因以下原因可以带入飞机内：
•内建的锂离子电池的瓦特时定容量是160Wh或以下。
•本产品不是加热型的发夹，因此不会加热或发热。
但请注意，根据航空公司的不同，可以携带的物品也可能有所不同。登机前，请务必与航空公司和机场的保安部门确认。

不会加热

本产品不同于加热式卷发器，这是通过超声波促进头发中渗透护发素的产品。不带加热功能。

防水设计

本体采用了可在浴室内使用的防水设计。
※严禁弄湿本体充电连接用的金属件。

※防水设计仅能抵御湿气和水滴，禁止过度沾水。
※严禁放入水中。
※除自来水和护发素以外的液体不耐用。(禁用烫发剂、染发剂、海水、中性洗洁剂等)
※专用充电座和交流适配器未采用防水设计。

用完后，请务必擦干水分，并在干燥处充电。

自动关闭功能

接通电源且未工作的状态下经过10分钟，电源会自动关闭。

本体的维护和保管

●**请用湿布轻擦本体。**

※请务必在关闭本体电源的状态下擦拭或冲洗。

●**请用干布擦干本体上残留的水分。**

※洗洁剂、挥发油、稀释剂会损伤器具，因此禁止使用。

●**请在儿童不能触及到的地方保管。严禁在浴室等潮湿处保管。**

长时间不用时...

●**长时间不用时，为防止电池劣化，至少以每月1次的标准充满电。**

※因为是锂电池，即使不使用电池也会耗电。

电池寿命和禁止更换

●**电池寿命：** 电池可循环充满电约350次。

※电池寿命取决于使用和保管状态。

※充满电后使用时间极短，表示电池已达到了寿命。

●**禁止更换：** 不得更换电池。电池更换作业属于危险行为，严禁自行更换。

关于使用个人信息

株式会社 Basement Factory Design 将以咨询和售后服务为目的，妥善管理和使用顾客提供的个人信息(姓名、地址等)。有关个人信息的咨询,请与本书所述的顾客事务局联系。

CARE PRO 顾客事务局 维修人员



customer.cn@carepro-hairmedication.com



也可以通过官方Wechat
账号咨询。

ID
gh_7a870a1fbf35



产品废弃时的请求

(请协助回收锂电池)

⚠ 危险

本产品专用的可充电电池。

其他设备上禁止使用。

取出来的可充电电池禁止充电。

- 禁止丢入火中或加热。
- 禁止钉上钉子、撞击或分解、改造。
- 禁止让金属等接触正、负极。
- 禁止与项链、发夹等一同携带、保管。
- 禁止在火旁或烈日下等高温处充电、使用或放置。否则可能导致发热、起火、破裂。

⚠ 警告

禁止将取出来的可充电电池置于婴幼儿可以触及到的地方。如果误吞食，会对身体产生不良影响。

- 万一认为吞食了，请立即就医。

当电池漏液时，不得赤手触摸液体，而要进行以下处理。

- 液体进入眼睛时，可能导致失明。禁止揉眼睛，应立即用干净的水清洗后就医。
- 身体或衣服上附着液体时，可能导致皮肤炎或受伤，请用干净的水彻底清洗后就医。

除废弃时以外，禁止分解产品。

可能导致火灾、触电、受伤。

维修(更换电池等)事宜请咨询购买店铺或顾客事务局。

请求进行设备登记

感谢您购买 CARE PRO 产品。

如果您在购买后30天内进行“用户信息和设备信息登记”，则可适用厂家保修(参照P11)。为了切实得到及时且最好的服务，请您在购买后立即进行CARE PRO设备登记。请妥善保管表示购买日期的购物小票、收据、送货单等。



请注意没有进行设备登记的产品，即使在保修期内也不适用保修。

※在正规店以外购买的产品不能进行设备登记。正规店是指在CAREPRO®官方网站内的“Salon Search”页面等登记的沙龙或销售店。

※请注意，专业用户须签订3(4)方之间的合同。

进行设备登记的方法

在可连接互联网的电脑或智能手机上登录“CARE PRO ID”页面，登录后即可进行设备登记。

您需要准备如下物品		
可连接互联网的电脑或智能手机 	序列号  ※外盒侧面，条形码上面的贴纸记载的编号。在丢弃外盒前请务必记下序列号。	小票/交货单  ※记载了日期、店铺名、费用明细的单子。

设备登记

设备登记可在 CARE PRO 官方 Wechat 账号内进行申请登记。

CARE PRO 官方
Wechat 账号为



ID

gh_7a870a1fbf35

